

1

- おおあみしらさと -



社協だより

令和6年3月

No.203

ささえあう 福祉できずく まちづくり

元気いっぱい！子育てサロン

子育てサロン

くすくすひろば

子育てサロンでは、小学校就学前のお子さんとお母さん等が、ボランティアさんによる絵本の読み聞かせ、紙芝居、手遊びなどで、楽しい時間を過ごしています。子育てを頑張っている皆さん、ちょっとリフレッシュしてみませんか。

この他にも、子育てサロンでは、幼児の応急処置、子供ヘアカット講習、お楽しみ会などの催しがあります。ぜひ遊びに来てください。皆さんのご参加をお待ちしています。

※4ページに令和6年度の子育てサロンの予定表を掲載しています。

発行

社会福祉法人 大網白里市社会福祉協議会
(社会福祉法人 千葉県共同募金会大網白里市支会)

〒299-3251 千葉県大網白里市大網131-2 ☎0475-72-1995 FAX 0475-72-1996
E-mail: mail@oamishakyo.com ホームページ: <http://www.oamishakyo.com>



本会HP



X(旧Twitter)

受賞おめでとうございます

～永年の功績を称えて～
〔敬称略・順不同〕

第18回大網白里市社会福祉大会

2月6日(火) 保健文化センターにおいて、第18回大網白里市社会福祉大会を開催しました。当日は、約二百人の方々にご参加いただきました。

六十四人の方々へ表彰を行い、記念講演では、講師に法テラス千葉の弁護士である金澤万里子氏をお迎えし、「成年後見について」と題して、講演をしていただきました。



◇大網白里市社会福祉協議会会長

表彰

○社会福祉への貢献

〔福祉協力員〕

大塚 義夫・松本 美幸
日置美代子・中村 榮一
今井 隆男・上野 治男
倉片 孝保・三橋 公一
内山 洋・川嶋 一美
後藤 英夫・水島 玄徳
内山 京子・野口 康久
〔ボランティア〕
鳩川八重子・畠山 康子
齋藤 幸子・板倉 敏江
大野 廣子

○その他の功労

〔会費納入優良区・自治会〕

大網6区(新田)
内谷区・双葉区
前島区内町内会
山辺2区(金谷郷)
山辺5区(金谷郷)
山辺6区(餅木)・沓掛区
山辺4区(永田)・駒込7区
瑞穂4区(宮崎)
瑞穂8区(宮崎)
瑞穂13区(神房)
北飯塚区・南飯塚区
星谷区・北横川区

◇大網白里市社会福祉協議会会長

感謝

〔福祉協力員〕

柿餅区・上貝塚区
上谷新田区・わらび台区
九十根区・長围区
桂山区
南今泉3区(中)
細草(7区東)
四天木11区・清水区

◇大網白里市社会福祉協議会会長

感謝

〔福祉協力員〕

社会福祉への貢献
鎗田 信雄・井内 敬
山田 滋・飯田 正平
金子 佳代・宮澤 幸子
長井 澄子・房山 千秋
小高 文子・伊藤 秀夫
遠藤 昌子・片野 勉
古内 正和・安川 義久
鎌田 和義・三橋 勝二

○篤行・善行

〔多額の金品を寄付した団体〕

山武郡市手をつなぐ親の会
連絡協議会

○その他の功労

〔会費納入優良区・自治会〕
大網2区(本宿)

善意のご寄付に心から感謝申し上げます

令和5年8月1日～令和6年1月31日まで (敬称略・順不同)

金 銭

連 光代	18,000円	季美の森先人会	33,380円
梶野 晴征	11,998円	十日会	75,440円
本宿山中サロン	10,000円	大網白里市グラウンドゴルフ協会	12,514円
田中 志保	13,000円	太極拳北村教室会員一同	100,823円
大網白里BeachBash実行委員会	40,000円	匿名1名	2,000円
合計	317,155円		

物 品

プルトップ・使用済切手・雑巾200枚・毛糸



赤い羽根共同募金・歳末たすけあい募金にご協力ありがとうございました

昨年10月から始めました「赤い羽根共同募金運動」及び12月の1カ月間実施しました「歳末たすけあい運動」に、厳しい経済状況の中、市民の皆様から温かいご協力をいただき、心からお礼申し上げます。

区・自治会をはじめ、各団体、事業所、学校、市民の皆様のご協力により、赤い羽根共同募金は総額5,976,367円、歳末たすけあい募金の総額は1,058,493円となりました。(1月24日現在)

お寄せいただいた「赤い羽根共同募金」は民間社会福祉の資金として約30%が県内の民間社会福祉施設等の設備に、約70%が大網白里市社会福祉協議会に配分され、総合相談事業、大網白里市社会福祉協議会五支部の活動やボランティア団体の支援などの事業に、「歳末たすけあい募金」は支援を必要とする方々に民生委員のご協力をいただき「歳末見舞金」としてお届けしました。



「増穂ふくしまつり」を開催します 社会福祉協議会増穂支部

- 日時** 令和6年3月10日(日)
午前9:30～正午まで
- 場所** 中部コミュニティセンター(全館使用)
- 内容** 各福祉施設、団体等の紹介
介護器具の展示
各種相談コーナーの開設
(健康・介護相談ほか)
手作り品販売
- 問い合わせ** 社会福祉協議会増穂支部事務所
0475(73)4688



令和5年開催の様子

福祉のしごと就職フェア・inちば

社会福祉施設・事業所等へ就職を希望する方を対象に、「福祉のしごと就職フェア・inちば」を下記のとおり開催します。求人のある社会福祉施設・事業所の採用担当者との個別面談や福祉職場に関する相談等を行いますので、興味・関心のある方はお越しください。

- 日時及び会場** **第1回・千葉会場** 令和6年4月21日(日) 午前11時～午後3時
ホテルポートプラザちば 2階ロイヤル・パール・ルビー
(JR千葉みなと駅より徒歩1分)
- 第2回・柏会場** 令和6年5月18日(土) 午前11時～午後3時
柏の葉カンファレンスセンター ルーム5・6
※三井ガーデンホテル柏の葉2階
(つくばエクスプレス柏の葉キャンパス駅より徒歩2分)
- 第3回・船橋会場** 令和6年7月6日(土) 午前11時～午後3時
船橋市民文化創造館(きららホール) ※フェイスビル6階
(JR船橋駅南口より徒歩2分、京成船橋駅東口より徒歩2分、
東武アーバンパークライン船橋駅南口より徒歩2分)

参加費 無料(事前申込不要、履歴書不要、スーツ不要)

問い合わせ先 千葉県社会福祉協議会 千葉県福祉人材センター
☎ 043-306-1277(祝祭日を除く月曜日～土曜日10時～18時)
HP: <https://www.chibakenshakyo.net/>

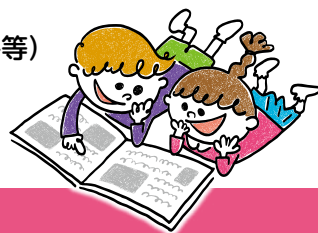
大網白里市社会福祉協議会

子育てサロン

～育てよう 明るいまちと 元気な子～

☆社会福祉協議会に登録しているボランティアさんが見守ってくれます☆

- 対象** 小学校就学前のお子さんとお母さん等
- 時間** 午前10時～午前11時30分
- 持ち物** ○外出時にお子様に必要なもの（お子様の飲み物・おやつ・タオル等）
○おやつ作り（エプロン・三角巾）
○ヘアカット講習（ガーゼタオルorフェイスタオル）
- 参加費** 無料 ※★印は参加費（親子1組100円）



令和6年度カレンダー

サロン名	ぴよぴよひろば		くすくすひろば		のびのびひろば		
場所	中央公民館		農村環境改善センター 「いずみの里」		農村ふれあいセンター 「やまべの郷」		
開催日	4月	11日(木)	楽しく遊ぼう	16日(火)	楽しく遊ぼう	25日(木)	楽しく遊ぼう
	5月	9日(木)	栄養士の話	21日(火)	★おやつ作り	23日(木)	楽しく遊ぼう
	6月	13日(木)	幼児の応急処置	11日(火)	楽しく遊ぼう	27日(木)	楽しく遊ぼう
	7月	11日(木)	★お楽しみ会	9日(火)	子供ヘアカット講習	25日(木)	★お楽しみ会
	8月	～お休み～					
	9月	12日(木)	楽しく遊ぼう	10日(火)	歯科衛生士の話	26日(木)	楽しく遊ぼう
	10月	10日(木)	楽しく遊ぼう ハロウィン	8日(火)	楽しく遊ぼう ハロウィン	24日(木)	楽しく遊ぼう ハロウィン
	11月	14日(木)	歯科衛生士の話	19日(火)	幼児の応急処置	28日(木)	楽しく遊ぼう
	12月	12日(木)	★クリスマス会	17日(火)	★クリスマス会	19日(木)	★クリスマス会
	1月	9日(木)	楽しく遊ぼう	21日(火)	★おやつ作り	23日(木)	楽しく遊ぼう
	2月	13日(木)	楽しく遊ぼう	18日(火)	★布袋作り	27日(木)	楽しく遊ぼう
	3月	13日(木)	★お楽しみ会	18日(火)	★お楽しみ会	27日(木)	★お楽しみ会

1.登録 初めて参加される方や★マークに参加される場合はご連絡ください。

2.受付 各サロンで受付し、名札をお渡しします。

3.会場 ○中央公民館 大網白里市大 網121-2
○農村環境改善センター [いずみの里] 大網白里市南今泉140-1
○農村ふれあいセンター [やまべの郷] 大網白里市金谷郷1356-2

ご利用について

- ・自宅で検温し、発熱や風邪の症状がある場合はご利用をお控えください。
 - ・利用前後の手洗い等をお願いします。
- ※会場の都合や悪天候等により、日程、内容等の変更や中止をすることがあります。
※人数把握をするため、参加される方はご連絡ください。

最新情報：ホームページ、Xで「大網白里市社会福祉協議会」と検索してください。

問い合わせ先：大網白里市社会福祉協議会 ☎0475 (72) 1995

大網白里市の
高齢化率

全体	瑞穂	山辺	大網	増穂	白里
34.3%	27.0%	38.2%	23.0%	42.4%	44.7%

令和5年12月1日現在

この広報紙は、赤い羽根共同募金の配分金によって発行されています。※再生紙を使用しています。