

- おおあみしらさと -



社協だより

令和5年11月

No.201

ささえあう 福祉できずく まちづくり

元気いっぱい！子育てサロン

夏休みボランティア活動体験会報告



市ボランティア連絡協議会が主催する“夏休みボランティア活動体験会”は、ボランティアに興味をもってもらい、気軽に楽しく参加するきっかけづくりを目的としています。

8月24日(木)コロナ禍で4年ぶりの開催となった今回も、小学生から大人まで、各ボランティアグループとふれあい、様々な体験をしました。また、パラリンピック競技種目「ボッチャ」の体験もしました。

参加
ボランティア
グループ

- ・十日会（福祉バザー用の手芸品や福祉施設等からの依頼品の製作）
- ・おはなしどんどん（絵本の読み聞かせ・紙芝居・パネルシアター・手遊び等）
- ・増穂ひまわり会（特別養護老人ホームでのヘアカット・子育てサロンでのヘアカット講習）
- ・まきのき会（特別養護老人ホームでの布団カバーの交換）

ボランティア活動に興味がある方は社会福祉協議会までお問合せください。

発行

社会福祉法人 大網白里市社会福祉協議会
(社会福祉法人 千葉県共同募金会大網白里市支会)

〒299-3251 千葉県大網白里市大網131-2 ☎0475-72-1995 FAX 0475-72-1996
E-mail: mail@oamishakyo.com ホームページ: <http://www.oamishakyo.com>



本会HP



X (旧Twitter)

災害ボランティアセンターを開設しました(台風13号)

この度の台風13号により被災された方へ心よりお見舞い申し上げます。豪雨の影響により市内において多くの被害が発生しました。社会福祉協議会では、被災された方の支援を行うため、災害ボランティアセンターを開設し、ボランティアの方々が土砂の撤去や屋内外の片付けの支援を行いました。

この間、多くのボランティア活動、物資の提供をいただき、心から感謝申し上げます。

今後とも災害時の復旧・復興に向けて、ご支援、ご協力をいただきますよう、よろしくお願いいたします。



災害ボランティアセンターの設置



被災されたお宅の現地調査



家屋周囲に堆積した土砂の撤去



流入した糞の撤去



被災した家具の搬出

生活サポーター養成研修会に参加しませんか

少子・超高齢化社会を迎え、団塊世代が75歳以上となる2025年には介護サービスの担い手不足が心配されています。そこで、ヘルパー資格を必要とせず、地域にお住まいの高齢者のちょっとした困りごと、家事援助(買い物や掃除等)や送迎などの手助けをする生活サポーターの活躍が期待されています。

高齢者の支援に必要な基礎知識を身につけるための研修会を開催しますので、ぜひご参加ください。

日	時	11月29日(水)・11月30日(木) 9時30分～16時
会	場	中央公民館
内	容	介護予防・日常生活支援総合事業の概要、生活サポーターの理解、活動内容・生活支援の方法、高齢者の身体的特徴、事業所紹介とサービス提供の実践について、各事業所の活動紹介など
募集対象	両日参加可能で、市内に住民登録のある方	
申込方法	11月17日(金)までに、社会福祉協議会の窓口または電話で申し込み	
		☎0475(72)1995

生活支援「ちょこっとサービス」協力員募集

高齢者の多くは住み慣れた地域でこのままずっと暮らしたいと考えています。しかし、ひとりで暮らす世帯では今までできていた日常生活上のちょっとした作業が、だんだんできなくなってきています。

「住み慣れた地域でいつまでも暮らしたい」

そんな声にお応えして高齢者の生活の中でのちょっとした『困った』に、お手伝いする生活支援「ちょこっとサービス」をはじめました。

高齢者の支援のため少額の謝礼でお手伝いいただける「ボランティア」を募集します。

☆謝礼は約10分=100円。およそ30分300円程度です。

☆利用者からの謝礼の受取りはチケット制で行います。

手助けしていただきたい作業は

- ・ゴミステーションまでのゴミ出し
- ・電球や蛍光灯の交換
- ・家具や重い物の移動手伝い
- ・花壇等への水撒き
- ・雨戸を開ける
- ・食事の支度、後片付け 等
- ・30分以内の買い物代行

問い合わせ・申し込み

大網白里市社会福祉協議会

TEL 0475(72)1995

FAX 0475(72)1996



使用済み切手・プルトップを集めてボランティア ～捨てればゴミ 集めれば資源～

ハガキや封筒についている使用済み切手（古切手）、ジュースなどの空き缶についているプルトップが役に立ちます。

社会福祉協議会では、それらを収集し、リサイクルすることで、その収益を地域福祉に活用しています。

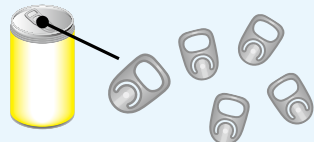
今までなら迷わずゴミ箱に捨ててしまっていたものでも、今日からは捨てる前に“収集ボランティア”をしてみませんか？

使用済み切手



消印が残るように切手の周りを1cm程度残して切り取ってください。

プルトップ



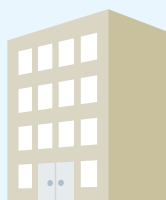
アルミ缶からプルトップだけを取り外してください。



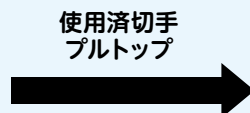
社会福祉協議会



代金



収集業者

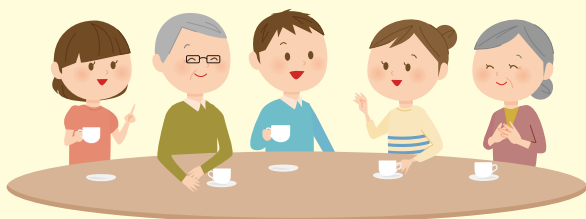


リサイクルや収集家

「ふれあいいきいきサロン」に参加しませんか

社会福祉協議会では「ふれあいいきいきサロン」を各区・自治会に一つずつ設置していくことを目標に各支部と取り組んでいます。高齢でひとり暮らしの方や家に閉じこもりがちな方々を対象に、地域の中で住民とふれあい、楽しい仲間づくりを進めていくことによって、いきいきとした活力や生きがいを得られるようにすることを目的として、市内各地で活動しています。

サロンに参加したい方やサロンを開催してみたい方は、各地区の支部社協または、市社協までご相談ください。



ふれあいいきいきサロン ってどんなところ？

- 開催場所：歩いて行ける地域の居場所**
 気軽に歩いて行ける範囲が基本となります。地域の仲間との出会い・交流の場です。
- 参加者：会員が主役！“お客様”はいません**
 サロンは会員主体が原則で、作るのも楽しむのも自分たちです。
- 活動頻度：月1回程度の実施**
 「声かけ・安否確認」といった目的もあります。参加者に無理のない範囲で設定します。
- 活動内容**
 みんなで集まって楽しくお茶を飲みながら交流するというのが基本になります。
- 活動経費：費用をかせずに楽しむ**
 サロンにかかる経費は、参加者からの会費と補助金等により運営します。現在活動しているサロンの多くは200円～300円をその都度集金しています。



子育てサロンへようこそ

～育てよう 明るいまちと 元気な子～



☆お子さんやお孫さんと一緒に遊びに来ませんか？

対象者	就学前のお子さんとお母さん等		
時間	午前10時～午前11時30分		
会場	ぴよぴよひろば	中央公民館	毎月第2木曜日
	くすくすひろば	農村環境改善センター（いずみの里）	毎月第3火曜日
	のびのびひろば	農村ふれあいセンター（やまべの郷）	毎月第4木曜日
持ち物	<ul style="list-style-type: none"> ・外出時にお子様に必要な物（お子様の飲み物・タオル等） ・おやつ作り（エプロン、三角巾） ・ヘアカット講習（ガーゼタオルorフェイスタオル） 		
参加費	無料 ※開催日により、参加費（親子1組100円）がかかります。		

※会場の都合や悪天候等により、日程、内容等の変更や中止をすることがあります。

初めて参加される方は社会福祉協議会までご連絡ください。 ☎0475 (72) 1995

日程等の最新情報はHP「大網白里市社会福祉協議会」で検索してご確認ください。

大網白里市の
高齢化率

全体	瑞穂	山辺	大網	増穂	白里
34.0%	26.5%	37.9%	23.1%	42.0%	44.6%

令和5年8月1日現在

この広報紙は、赤い羽根共同募金の配分金によって発行されています。※再生紙を使用しています。